



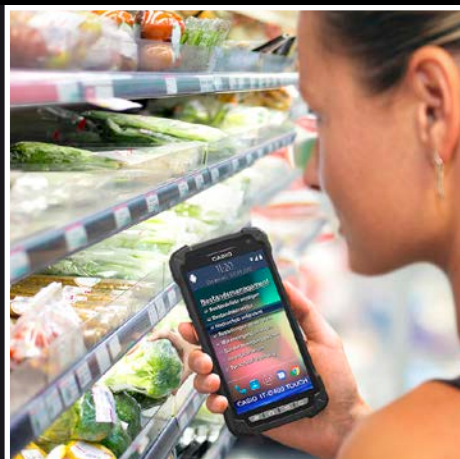
Excellente sécurité d'investissement  
grâce à la certification de compatibilité!

**SAP® Certified**  
Integration with SAP Applications

**GK SOFTWARE**

# Résistant !

Un terminal tactile et robuste pour les applications Android



# Robuste et durable

Terminal mobile Android avec écran tactile lumineux, scanner High-Speed, NFC/RFID, GPS, WLAN, LTE WWAN

## Aperçu de l'appareil :

- Éprouvé: Android 6 pour un grand nombre d'applications
- Puissant : processeur Quad Core ARM® Cortex® A53 (1,2 GHz)
- Certifié: Logiciel SAP et GK - SAP Offline Mobile Store by GK
- Léger et robuste : 325 g, indice de protection IP67, résistance aux chutes jusqu'à 1,5 m
- A l'épreuve des rayures et incassable : écran d'affichage en verre trempé
- Durable : batterie puissante : 5 800 mAh
- Ergonomique : terminal compact avec grand écran tactile et touche scanner de chaque côté
- Haute capacité de lecture : scanner professionnel 1D / 2D
- Pratique : deux appareils photo numériques
- Flexible : fonctionnalité NFC/RFID
- Excellent investissement : matériel de qualité professionnelle avec un fonctionnement optimal et un support technique de premier ordre



## Terminal tactile de qualité industrielle

Aussi performant qu'un smartphone haut de gamme et aussi robuste que les terminaux japonais éprouvés : le terminal mobile Casio IT-G400 tactile et équipé d'un système d'exploitation Android moderne ouvre la voie à de nouveaux domaines d'applications dans l'industrie, le commerce, la logistique et les services. Cet appareil contient des composants ayant déjà fait leurs preuves dans des terminaux portables utilisés de manière industrielle.

Ainsi, la coque en plastique résistante offre une bonne prise en main et intègre un scanner professionnel. L'écran tactile cinq pouces est pratiquement incassable et extrêmement résistant aux rayures. L'indice IP67 signifie que l'appareil bénéficie d'une protection contre la pénétration de la poussière et de l'eau, ce qui le rend particulièrement adapté pour une utilisation en extérieur par tous les temps. Il fonctionne parfaitement à des températures comprises entre -20 et +50 °C.

Sous la pluie ou en forte luminosité, le terminal CASIO IT-G400 offre des conditions optimales pour relever durablement les défis. L'alimentation est assurée par cellules de batterie de fabrication japonaise.

## Scanner High-Speed performant

Le scanner CMOS intégré de toute dernière génération est extrêmement rapide et performant. Un viseur laser facilement reconnaissable permet de saisir les étiquettes de code-barres. Le scanner identifie instantanément tous les codes, même ceux endommagés, et confirme la lecture en émettant vibrations, signaux lumineux et sonores, tous paramétrables, ce qui est particulièrement utile dans les environnements bruyants. Des filtres efficaces contre les clignotements haute fréquence de l'éclairage LED moderne assurent une lisibilité constante.

Les déclencheurs latéraux du scanner situés de chaque côté réduisent au minimum les mouvements des doigts, pour les droitiers comme pour les gauchers.

## Scanner CMOS professionnel, parfaitement intégré

Contrairement aux autres smartphones durcis qui lisent principalement des codes d'identification à l'aide de leur appareil photo numérique, le terminal tactile IT-G400 dispose d'un scanner professionnel.





## Utilisable quel que soit le réseau

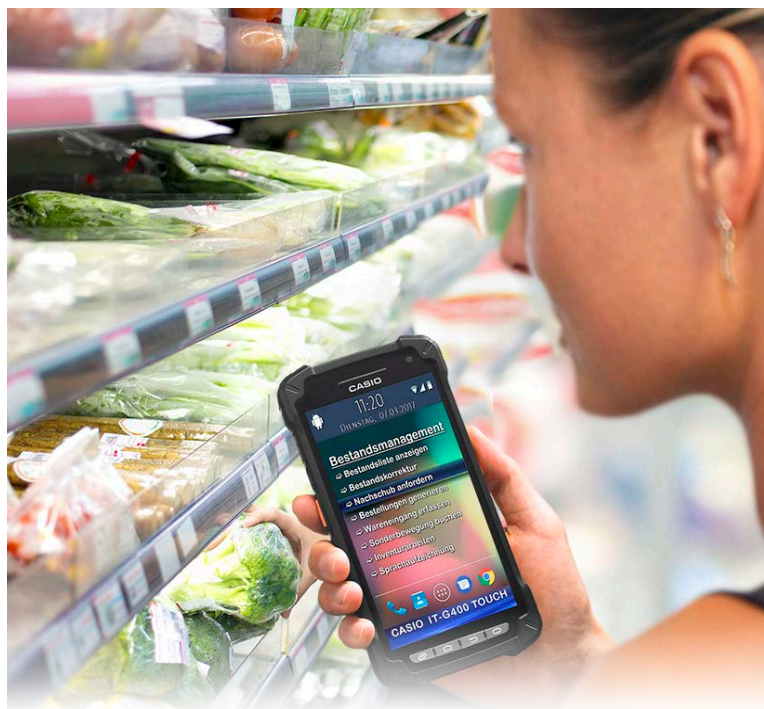
Bluetooth® (4.1), WLAN (IEEE 802.11 a/b/g/n) et LTE WWAN sont disponibles pour des transferts rapides des données. Une interface USB rapide permet de connecter l'appareil à un véhicule et une station d'accueil.

## Idéal pour les applications mobiles

Le terminal tactile CASIO IT-G400 est équipé du puissant processeur Quad Core ARM® Cortex® A53 (1,2 GHz). Doté d'une grande capacité de mémoire (2 Go de RAM et 16 Go de FROM), l'appareil offre des niveaux de performance élevés. Associant un matériel performant et un système d'exploitation de pointe, ce terminal un excellent investissement à long terme, idéal pour de multiples applications.

## RFID/NFC, appareil photo numérique et GPS

Les protocoles usuels de communication des cartes sans contact ainsi que les fonctionnalités NFC sont supportés. L'appareil photo numérique 8 mégapixels convient parfaitement pour documenter les contrôles qualité et enregistrer les anomalies. L'emplacement en temps réel de l'utilisateur peut être facilement déterminé grâce aux coordonnées du GPS intégré.



### Terminal tactile pour l'industrie, le commerce et les services

Les caractéristiques professionnelles du CASIO IT-G400, conjuguées à sa conception robuste et à ses performances longue durée, définissent de nouvelles normes en termes de confort d'utilisation et de fiabilité d'investissement. La surface antidérapante et l'ergonomie de l'appareil garantissent une manipulation facile et sans fatigue.

## Détails, options et accessoires

Vue de face		Vue arrière		Vue gauche		Haut avec scanner intégré et viseur laser	
Boîtier solide avec bords et coins renforcés		Scanner CMOS		Bords et coins renforcés			
Haut-parleur		Appareil photo numérique avec flash LED		Touche volume +/-			
Ecran 5 pouces entièrement tactile 720 x 1280 pixels		Power On / Off		NFC/RFID-antenne			
Verre trempé (résistant aux rayures et incassable)		Touches de scanner à droite et à gauche		Batterie 5 800 mAh Lithium-Ion			
4 touches de fonction		Boîtier de batterie à verrouillage		Contacts de connexion			
		Microphone					

Le terminal tactile CASIO IT-G400 est livré avec une batterie rechargeable de 5 800 mAh, un chargeur, un stylet et un film de protection.

	<b>Support de recharge 4 batteries, alimentation</b> HA-R34CHG		<b>Batterie 5 800 mAh</b> HA-R21LBAT		<b>Câble de connexion</b> HA-R81USBC
	<b>Support de recharge 4 terminal, alimentation</b> HA-R38CHG		<b>Film protecteur de l'écran, 10 pièces</b> HA-R95PS10		<b>Communication et station de charge avec alimentation électrique</b> HA-R60IO (USB) HA-R62IO (LAN)

Modèles :		IT-G400-C21L	IT-G400-WC21L
WLAN		•	•
WWAN			•
<b>Caractéristiques :</b>			
Nom du modèle		CASIO Série IT-G400	
Processeur		Quad Core ARM® Cortex®-A53, 1,2 GHz,	
Système d'exploitation		Android 6.0.1 avec GMS ( Google Mobile Services )	
Mémoire	RAM	2 Go	
	FROM	16 Go	
Écran	Taille ( diagonale )	5,0 pouces ( 127 mm )	
	Résolution	720 x 1280 pixels, 16 700 000 couleurs	
	Technologie	TFT couleur LCD avec rétroéclairage LED et écran tactile	
Entrée	Clavier	clavier écran virtuel ( alphanumérique ) et 4 touches à l'avant pour « Application récente », « Accueil », « Retour » et touche de fonction programmable, 3 touches sur le côté pour « On / Off », « Volume + / - », « Réinitialiser »	
	Déclencheur du scanner	2 touches pour activer le scanner ( à gauche et à droite )	
	Ecran tactile	écran tactile capacitif avec surface anti-rayures ( verre trempé )	
Communication sans fil	WLAN	IEEE 802.11 a/b/g/n, normes de sécurité et de cryptage WEP, WPA, WPA2	
	WWAN ( selon modèle )	LTE FDD&TDD, WCDMA ( 900 / 2 100 MHz ), EGPRS (EDGE), GPRS, GSM ( 850 / 900 / 1 800 / 1 900 MHz )	
	Bluetooth®	Bluetooth® version 4.1+ EDR/LE	
	GPS ( selon modèle )	GPS, GLONASS et BeiDou, NMEA-0183, standard dans les versions avec WWAN	
Interfaces	Emplacement carte mémoire	compatible avec les cartes mémoires microSD ( SDHC )	
	Emplacement pour carte SIM	compatible avec les mini cartes SIM ISO 7816	
	Port USB	version 2.0 haute vitesse ( host / client ), connexion USB via connecteur E/S 16 broches	
	Connecteur casque	jack 3,5 mm pour écouteurs et microphone	
Appareil photo numérique	Photo/vidéo à l'avant	résolution 2,0 MPx	
	Photo/vidéo à l'arrière	résolution 8,0 MPx, mise au point automatique et flash LED	
Audio		microphone et écouteurs intégrés pour la téléphonie, haut-parleur pour les signaux et alarmes, etc.	
Mode vibreur		confirme les codes d'identification décodés avec succès	
Scanner	Technologie	scanner CMOS, résolution 832 x 640 pixels, 1D = 0,127 mm, empilé = 0,168 mm, matrice = 0,191 mm	
	Distance de lecture	de 50 à 400 mm, en fonction du type (1D, 2D), de la taille et de la qualité d'impression du code d'identification	
	Faisceau laser du viseur	650 +10 / -5 nm, puissance 1 mW ou moins	
	Codes 1D lisibles	EAN-8, EAN-13, UPC-A, UPC-E, ITF 2/5-Interleaved, Codabar (NW-7), Code11, Code 32, Code39, Code93, Code128, GS1-128 (UCC/EAN128), MSI, ISBT, GS1 DataBar Omnidirectional, GS1 DataBar Truncated, GS1 DataBar Limited, GS1 DataBar Expanded und 2/5-Industrial	
	Codes 2D Stacked lisibles	GS1 DataBar Stacked, GS1 DataBar Stacked Omnidirectional, GS1 DataBar Expanded, Stacked PDF417, Micro PDF, Composite, Codablock F	
	Codes 2D Matrix lisibles	DataMatrix, Maxicode, QR-Code, Aztec-Code, Micro QR Code	
Fonctionnalité RFID / NFC	Technologie	appareil de lecture / d'écriture, interface NFC, fréquence 13,56 MHz	
	Normes NFC	ISO 14443 type A/B, Mifare®, FeliCa®	
	Normes RFID	ISO 15693, I-CODE SLI®	
Capteurs	Capteur de proximité	réponse optimisée à 940 nm, seuil 425 ~ 475	
	Capteur de luminosité	réponse optimisée à 550 nm, plage dynamique 0,01 ~ 1 700 lux	
	Capteur d'accélération	capteur d'accélération numérique 3 axes	
	Capteur gyroscopique	gyroscope numérique 3 axes	
Alimentation	Fonctionnement	bloc batterie lithium-ion 3,85 V : normal = 5 800 mAh	
	Batterie de sauvegarde	batterie lithium-ion intégrée	
Environnement	Résistance en cas de chute	hauteur de chute : 1,5 m sur un sol en béton	
	Résistance à la poussière et à l'eau	indice de protection IP67, compatible IEC 60529 ( résistant à la poussière et à l'eau )	
	Conditions d'utilisation	Plage de températures de fonctionnement : de -20 à +50 °C, humidité relative : de 10 à 90 % (sans condensation)	
Dimensions ( H x L x P )		env. 82 x 158 x 24 mm	
Poids approximatif		env. 325 g avec batterie	

Android, Google Maps, Google Mail, Google Play, Google Drive, Hangout et Chrome sont des marques commerciales déposées de Google, Inc. aux Etats-Unis. MIFARE est une marque commerciale déposée de NXP B.V. La marque Bluetooth™ est la propriété de Bluetooth SIG, Inc. aux Etats-Unis et est utilisée par CASIO Computer Co., Ltd. sous licence de cette société. Tous les autres noms de produit ou de société sont des marques commerciales ou des marques commerciales déposées détenues par leurs propriétaires respectifs. Le design et les spécifications sont susceptibles d'être modifiés sans préavis. Les couleurs présentées sur les photos peuvent être différentes des couleurs des produits. Les images sur les écrans représentent des simulations. Les spécifications dans le tableau ci-dessus datent de juin 2017 et peuvent être modifiées à tout moment sans avis préalable.